



**КОМИТЕТ ИМУЩЕСТВЕННЫХ ОТНОШЕНИЙ  
АДМИНИСТРАЦИИ ПЕРМСКОГО МУНИЦИПАЛЬНОГО ОКРУГА**

**РЕШЕНИЕ**

о размещении объектов № 1391

Пермский край  
Пермский муниципальный округ

03.06.2025

Комитет имущественных отношений администрации Пермского муниципального округа разрешает Акционерному обществу «Газпром газораспределение Пермь» (ИНН 5902183841, ОГРН 1025900512670, почтовый адрес: 614000, г. Пермь, ул. Петропавловская, 43)

размещение объекта «Газопровод давлением до 1,2 Мпа, для размещения которого не требуется разрешения на строительство»

на землях государственная собственность на которые не разграничена

на срок 1 год

Местоположение: расположенных по адресу: Пермский край, Пермский м.о., п. Кукуштан, ул. Физкультурная, к дому 2.

Приложение: схема предполагаемых к использованию земель или части земельного участка.

Особые условия использования:

- 1) При размещении газопровода учесть параметры ширины проезда улично-дорожной сети, во избежание сужения полосы отвода дороги.
- 2) При условии получения разрешения на производство земляных работ.

Заместитель председателя комитета



М.В. Королева

## Схема предполагаемых к использованию земель или части земельного участка

Объект: Газопровод давлением до 1,2 Мпа, для размещения которого не требуется разрешения на строительство

Местоположение: расположенных по адресу: Пермский край, Пермский м.о., п. Кукуштан, ул. Физкультурная, к дому 2

Площадь земель или части земельного участка, кв.м.: 220

Категория земель: земли населенных пунктов

Вид разрешенного использования: -

Описание границ смежных землепользователей:

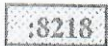
От точки н1 до точки н3 - земельный участок с кадастровым номером 59:32:0010003:8218

От точки н3 до точки н1 - земли общего пользования

Каталог координат, м

№ точки границы	X	Y
н1	477227.14	2244125.94
н2	477225.81	2244121.43
н3	477220.84	2244115.09
н4	477232.16	2244102.49
н5	477241.03	2244111.22
н1	477227.14	2244125.94

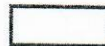
**Условные обозначения:**



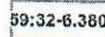
- границы и номер земельного участка, сведения о которых внесены в ЕГРН



- границы и номер объекта капитального строительства, сведения о которых внесены в ЕГРН



- предполагаемый участок земель, на которых планируется размещение объекта



- зоны с особыми условиями использования территории, сведения о которых внесены в ЕГРН

:ЗУ1

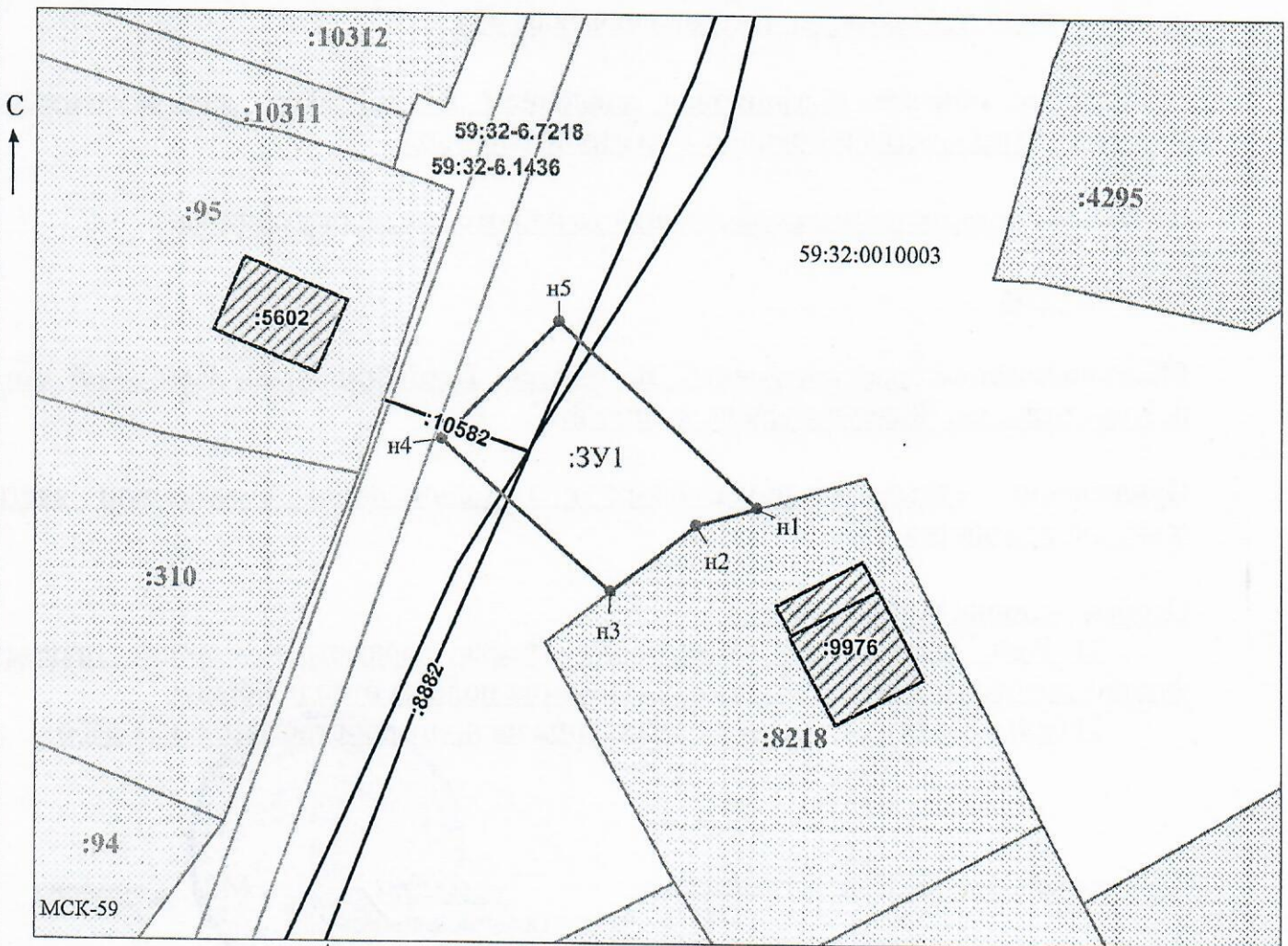
- обозначение запрашиваемого земельного участка

• н1

- характерная точка границ земель или части земельного участка

- граница кадастрового квартала

59:32:0010003 - номер кадастрового квартала



Заявитель: \_\_\_\_\_

МП

(подпись, расшифровка подписи)

(для юридических лиц

и индивидуальных предпринимателей)

Масштаб 1:500

/ Горбунова А.П.